

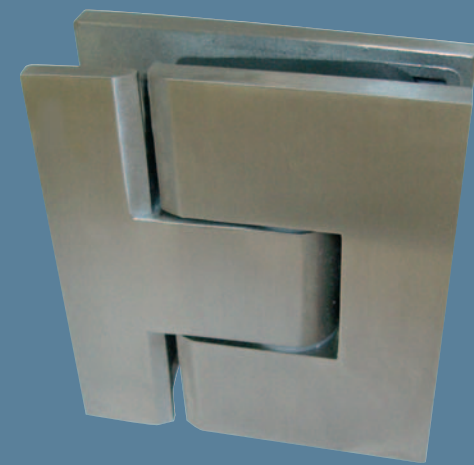
# ÉLÉGANCE



Transparence

Robustesse

Sécurité



100  
AN  
S  
ADLER

Sans précédent  
Aux meilleurs Prix  
l'Établissement Technique Diamantaire  
Fondé en 1910  
Fournit directement  
**Tous Diamants**  
de l'Union Inter-états de diamant  
"BRABO"  
11, Avenue de Belfort  
P.O. 2101 - Dailly - 68 48



1910 Création de la Société

1929 A. ADLER



1976 Brevet de la charnière Isodouche  
1978 Développement du modèle Saloon



1983 Brevet de charnière à blocage sélectif



1997 Brevet de la charnière Vénus à système  
de rappel par anneau



2006 Brevet Capsi de charnière à rappel  
automatique très précis

La porte tranquille



En collaboration avec



Tél. : 33 (0)4 68 42 47 00 • Fax : 33 (0)4 68 41 53 92  
6A, rue de l'artisanat Z.I. Plaisance 11100 Narbonne • France



E-mail : [commercial@adler-sa.com](mailto:commercial@adler-sa.com)  
Site : [www.adler-sa.com](http://www.adler-sa.com)  
Tél. : +33 (0)1 60 03 62 00 • Fax : +33 (0)1 60 03 62 49  
Z.A. La Barogne • 9, Av. des 22 Arpents • 77230 Moussy le Neuf • France  
SAS au capital de 2 014 000 euros • RCS meaux

TRIPLE ACTION

# SÉCURITÉ

Barrière de piscine



# INNOVATION



# POLYVALENCE



## Charnière Triple Action

Brevet



Fermeture automatique garantie par un double rappel :

- 1- ressort de torsion pour un rappel simple et fonctionnel,
- 2- aimants puissants assurant un rappel élevé en fin de fermeture.

Pour une fermeture garantie dans le temps et malgré les aléas : vent...

Fermeture douce et durable grâce à :

- 3- vérins amortisseurs hydrauliques inox, sans entretien, Amortissement ajustable pour portillon lourd par suppression d'un vérin par charnière.

Pour une fermeture en douceur préservant les points d'ancrage et de verrouillage du portillon.

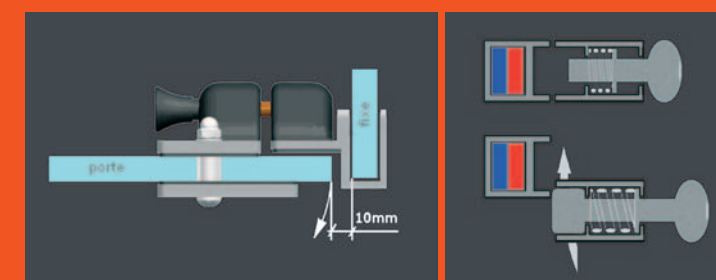


## Verrou magnétique

La sécurité des petits, une ouverture intuitive pour les grands :

- Seulement une fois le portillon fermé,
- Le pêne du verrou est attiré par la gâche magnétique en regard.

Sans jamais entraver la fermeture du portillon, un verrouillage automatique et sûr du portillon.



## Barrière transparente avec RIOU Glass conforme aux normes

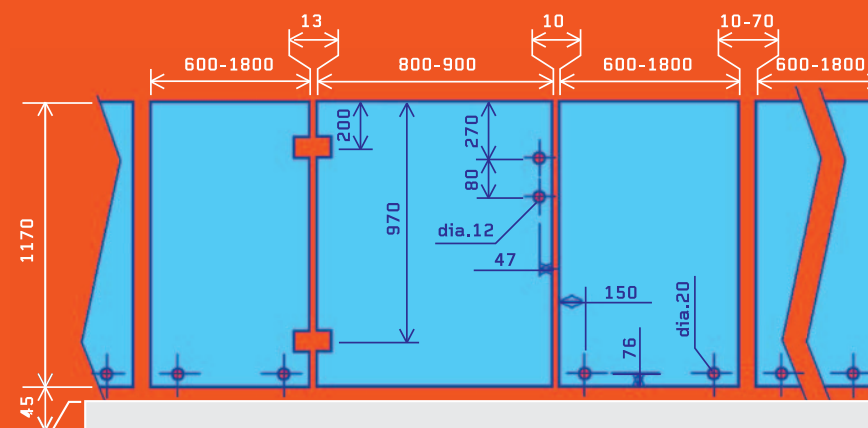


Un luxe accessible avec des panneaux standards en verre trempé 12 mm, ou des constructions sur mesure : épaisseur 10 mm, verre extra-blanc, verre auto-nettoyant, montage en feuillure, dimensions spéciales, verre bombé...

### Normes

Des milliers de barrières installées dans le monde, sous tous climats.

Conçues et certifiées conformément aux normes de sécurité australiennes : barrières de sécurité de piscines (AS1926) et portillons pour piscines privées (AS2820). Plans de barrières adaptés pour conformité à la norme NF P 90-306.



Charnière à rappel inédit

Verrou simple et efficace

Construction minimaliste

