



Die Transparenz

CLIP-IN DOOR

 **ADLER**
S.A.S.
LA TECHNIQUE AU SERVICE DU VERRE

 **GLASSOLUTIONS**
SAINT-GOBAIN

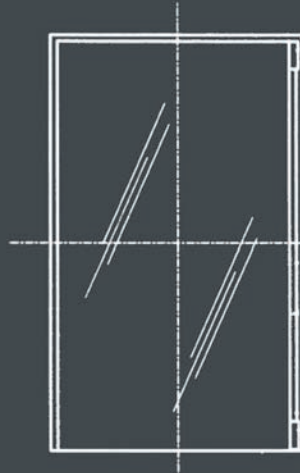
ELEGANZ

Zusammensetzung des Produktes:

Das Produkt besteht aus 2 (Montage Scheibe-Scheibe) oder 3 (Montage Wand-Scheibe) Aluprofilen, die in Präzisions-Strangpressanlagen hergestellt worden sind. Die Verriegelung besteht aus Edelstahlschrauben und gegen Korrosion behandelten Federringen, die eine Elastizitätsreserve bieten. Das Produkt besteht zu 100% aus Metall.

Standardmäßige Endbehandlung: natürliche Anodisierung oder gebürstetes Edelstahl.

Die Abmessungen: Dicke 10 mm und Breite 16 mm.



CSTC-geprüft nach EN 947 u. EN 948

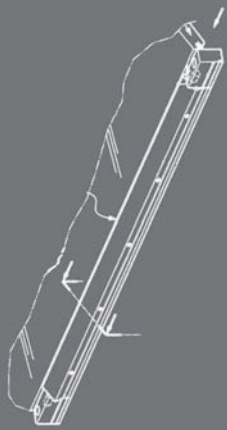


Technische Leistungen:

Die fast perfekte Verbindung zwischen Tür und Beschlag garantiert:
(1) einen geringeren Wärmeaustausch auch ohne Fensterrahmenverkleidung, Dichtung oder Rahmensteg (eine Konstruktion, die die Transparenz begünstigt);
(2) eine, im Vergleich zu den herkömmlichen Konstruktionen aus Sekuritglas, wesentlich verbesserte Schalldämmung (das Spiel wird etwa durch den Faktor 10 geteilt).

Umwelt- und Gesundheitsschutzleistungen:

Durch die Geometrie, die Gelenkbänder und aushebenden Bänder zum Einklinken wird jegliches Quetschrisiko für die Finger ausgeschlossen.
Das Produkt ist vollständig aus Aluminium und Stahl gefertigt und zu 100% recycelbar.
Es ist außerordentlich leicht und wird in Frankreich hergestellt und das ist optimal für die CO₂-Bilanz des Transportes.



Kleinstbauweise

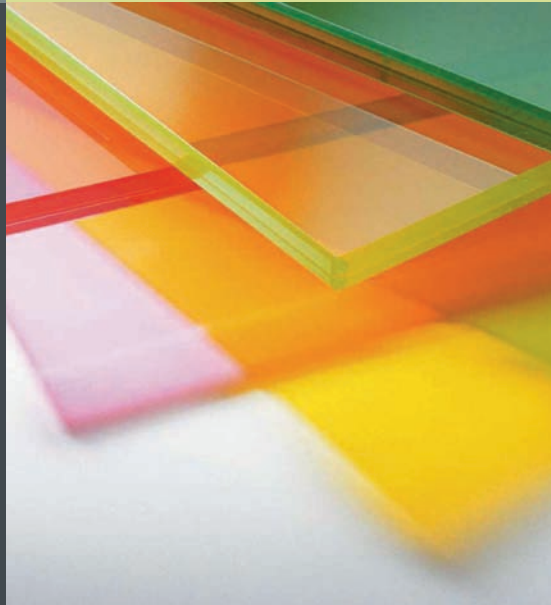
Reine Mechanik

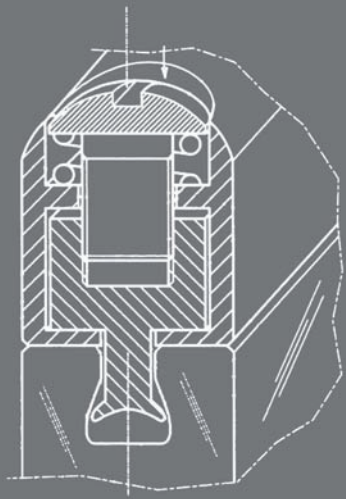
Meisterschaft in Glas

Optimierte Konzeption

Genormte Bauteile

Für Trenntüren





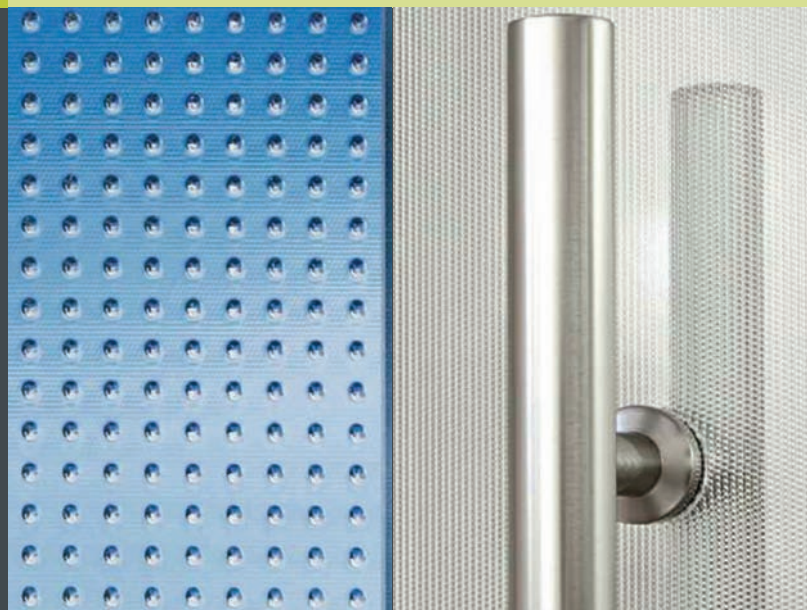
INNOVATION



Innovationsgrad im Angebot von ADLER SAS und SGG:
 Unglaublich! Man muss es gesehen haben, um es zu glauben!
 Die Halterung und das Gelenk verschwinden vollständig in der Dicke der Tür und der Wand. Es gibt auf dem Markt kein vergleichbares Produkt.
 Die mechanische Befestigung des Gelenkbandes oder des in den Glasrand einklinkbaren Aushebescharnierbandes, garantiert die Sicherheit, die Reproduzierbarkeit und damit die Verlässlichkeit der Montage.
 Für eine außerordentliche Lebensdauer sind in dieses Produkt bereits bewährte Lösungen für ein Türband ohne Reibung und Verschleiß (Produktpalette ADLOCK®) eingeflossen. Die Montagekonzeption ist die Gewähr für das Bestehen aller Belastbarkeits- und statischer Widerstandstests (beispielsweise vertragen die Produkte wesentlich höhere, als die in der Norm EN 1192 für die Klasse 4, angegebenen Überlasten).

Innovationsgrad auf dem Markt:
 Für dieses Produkt ist ein gemeinsames Patent von ADLER SAS und SAINT-GOBAIN GLASS SOLUTIONS angemeldet worden.
 Es ist zweifach innovativ:
 (1) das Produkt als solches;
 (2) die im Vorfeld erforderliche Glasbearbeitung, die Gegenstand eines Patenten von SAINT-GOBAIN GLASS SOLUTIONS ist.
 Geeignet für monolithisches, vorgespanntes Glas, Verbundglas oder kein Verbundglas mit einer Dicke von 10 oder 12 mm. Große Auswahl möglicher Dekore: verspiegelt, farbig, bedruckt...

Design
 Finesse
 Sicherheit
 Ergonomie
 Transparente Konstruktionen
 Duschkabinen, Schaufenster



A100
A N S
ADLER



ADLER
S.A.S
LA TECHNIQUE AU SERVICE DU VERRE

E-mail: commercial@adler-sa.com

Website: www.adler-sa.fr

Tel.: +33 (0)1 60 03 62 00 • Fax: +33 (0)1 60 03 62 49

Z.A. La Barogne • 9, Av. des 22 Arpents

77230 Moussy le Neuf • France

SAS mit einem Gesellschaftskapital von 2 014 000 Euro • RCS Meaux