

COULISSANT SECURITRACK

CONFIGURATEUR

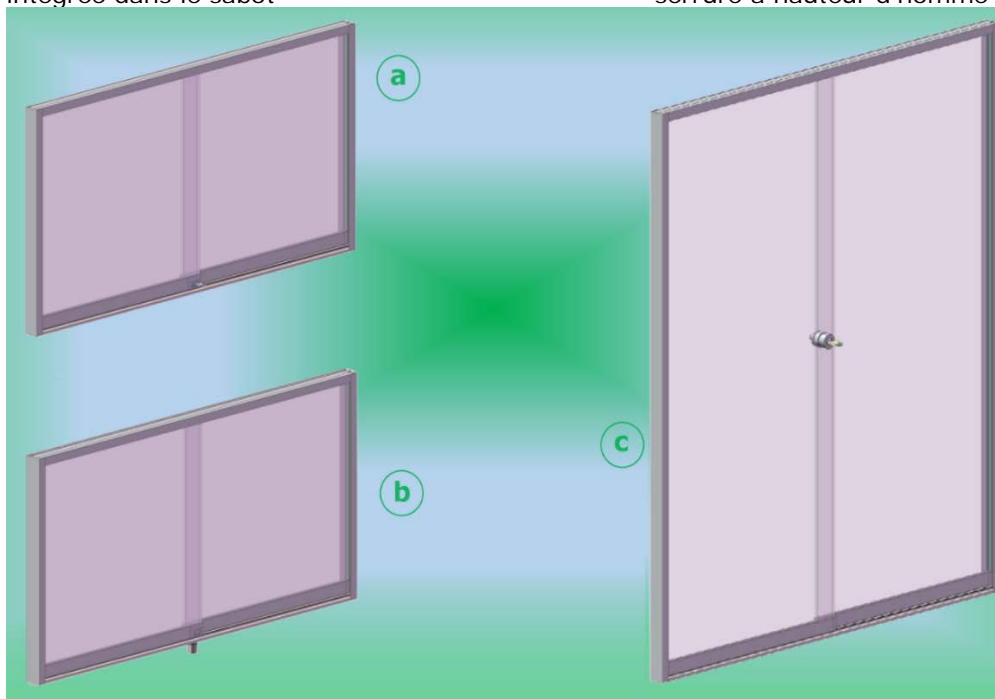
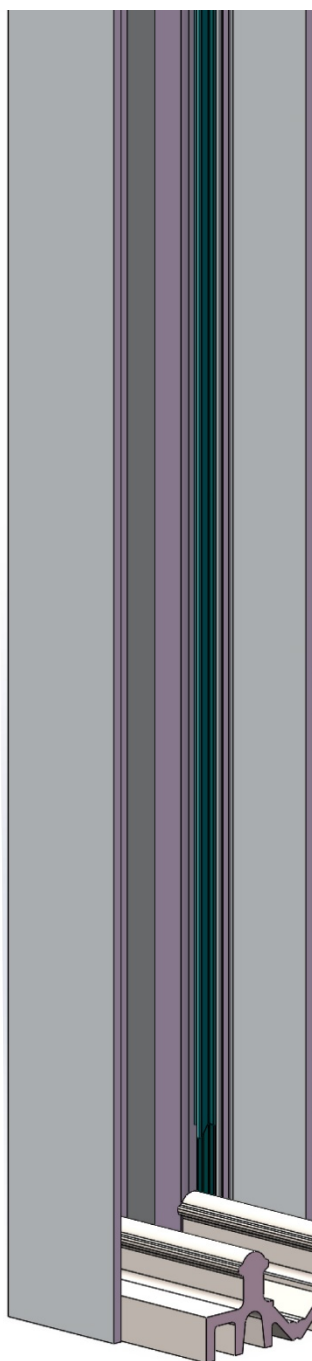
https://www.adler-sa.fr/projets/vitrine/vitrine_1.asp

Exemple de façades

Les 3 modèles ci-dessous illustrent une partie des Variantes possibles d'installation de portes coulissantes avec SECURITRACK. Ils comportent tous ici des montants verticaux qui servent : 1) à masquer les défauts d'équerrage du meuble 2) à sécuriser la fermeture de la vitrine contre le crochetage et la flexion des portes 3) à protéger la vitrine de la poussière avec des joints cils en PVC.

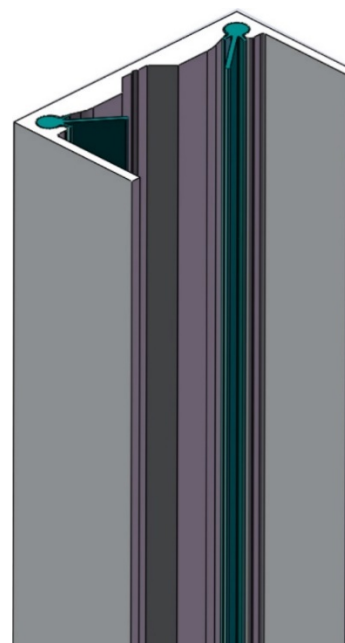
Montage classique avec serrure intégrée dans le sabot

Grande porte sécurisée avec serrure à hauteur d'homme

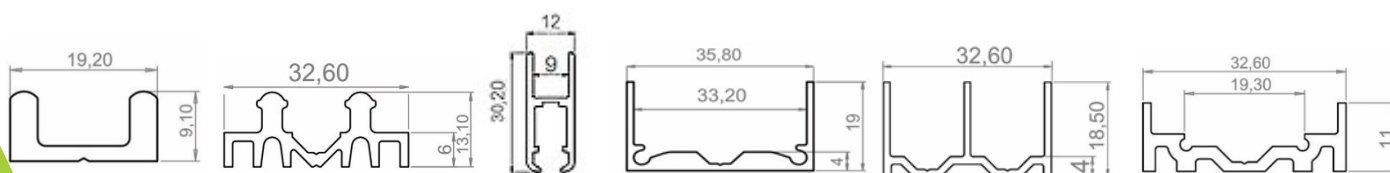


Montage simple sans câble avec verrou électromagnétique.

Securitrack met en œuvre plusieurs solutions innovantes Adler® de verrouillage mécanique et électromagnétique toujours miniaturisées, voire invisibles et très sécurisées.

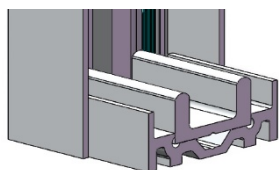


Profil vertical avec Joints d'étanchéité



Choisir un type de rail

Finition parfaite	Entretien facile	A laquer	Sécurisé
-------------------	------------------	----------	----------



Le montant de côté permet l'encadrement total de la vitrine sans coupe supplémentaire

Si §2 = verrou électromagnétique

Si Montants verticaux

Si vitrine à suivre

Le rail simple : pour vitrines alimentaires

Le rail simple encastré dans un profil U : à laquer avec le meuble

Le rail trèfle : pour vitrines sécurisées de magasins

N/A
N/A
N/A

N/A
POSSIBLE
N/A

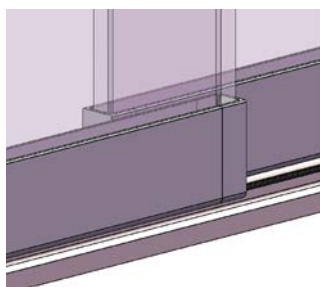
POSSIBLE
POSSIBLE
POSSIBLE

Profils		Anodisé naturel 4m20	Anodisé Inox brossé 2m95	Anodisé Poli 2m90	Anodisé Poli 1m38	Anodisé Doré 2m90	U.V
Coulisse haute		60366R	60377C	60524N*	60520J	60510X	X 1
		60367S					X 12
Sabot		60369U	60378D	60525P*	60521K	60513A	X 1
		60370V			-	-	X 12
Rail de sécurité		60363N	60379F	60526Q*	60522L	60512Z	X 1
		60364P	-	-	-		X 16
Rail simple		60380G	-	-	-	60514B	X 1
		60381H	-	-	-	-	X 16
Support de rail		60383K	-	-	-		X 1
		60384L	-	-	-	-	X 16
Profil de guidage PVC		60397Z	S'utilise uniquement avec rail « U » 60380G				X 1
Montant de côté		60372X	60386N 2m90	60527R* 2m90	60523M 1m38	60511Y 2m90	X 1
		60373Y	-	-	-	-	X 16
Joint pour montant de côté		60312H	Profil en silicone servant à la fois pour l'étanchéité de la vitrine et de butée douce de fermeture de porte.				Au mètre
Profile feuillure		60467A	Pour construction simple avec du verre de 6 mm.				1m50
		60470D					Au mètre
Joint de réduction		60457Q					2m50

* Sur demande 2m90

Choisir un type de serrure (embout de rail)

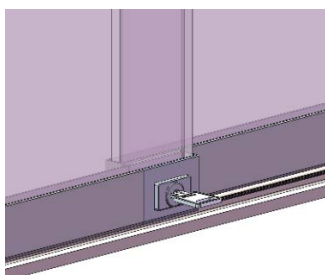
Pas de serrure



Embouts simples :

fonctions de butée de verre et de guidage silencieux.

Serrure dans le sabot



Verrouillage mécanique :

façade plate très discrète.
Cylindre à paillettes

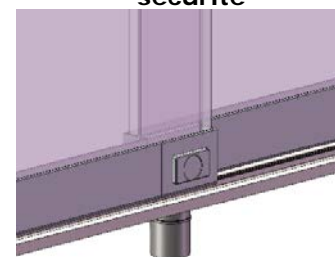
Serrure en milieu de porte



Verrou bouton à batteuse crochet :

Interdisant toute intrusion en faisant fléchir les glaces de portes élancées.
Cylindre à paillettes

Serrure électronique de sécurité



Verrouillage invisible :


Surveillance de la vitrine contre :
- une ouverture prolongée
- une tentative d'effraction
- enregistre les événements

Accessoires utiles dans chaque cas

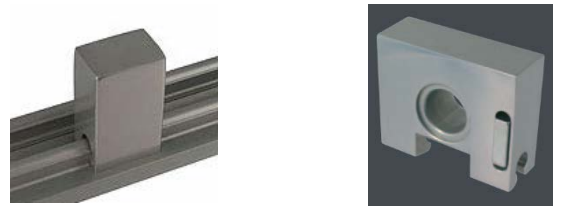
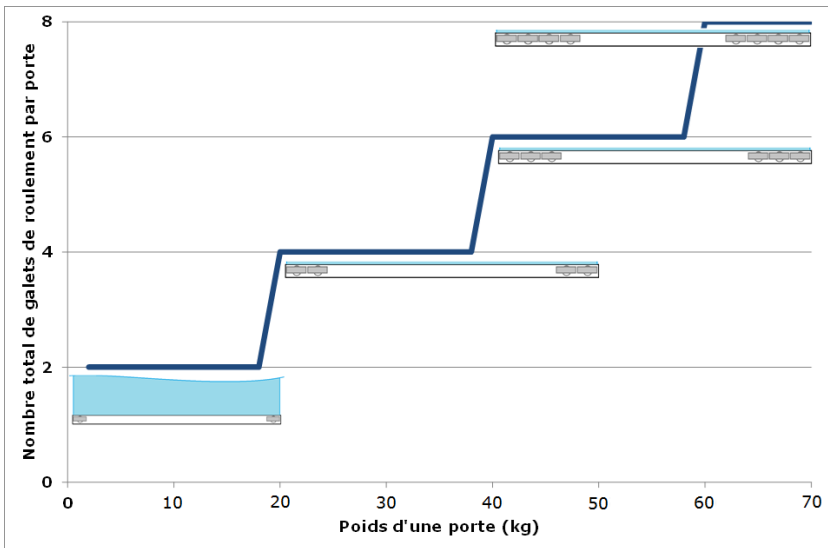
Désignation	Chromé mat	Anodisé naturel	Commentaires	Inox brossé	Anodisé poli	Anodisé doré	U.V.	
Jeu de 4 embouts simples		60349X		60348W	60340N	60347V	x 4	
Guidage silencieux. Empêche les verres de glisser dans le sabot. Butée caoutchouc intégrée.								
Kit embout serrure		60354C	même combinaison	60357G	60391T	60356F	x 1	
		60350Y	combinaison variée	60353B	60390S	60352A	x 1	
clé N°1		60398A	Sur demande clé n°2 et 3				x 1	
Tous les avantages des embouts simples 60340N – 60347V – 60349X – 603 48W avec une serrure miniaturisée brevetée par Adler pour une façade esthétique et ergonomique --> Pas de partie saillante								
Serrure anti-effraction ¼ de tour		Perçage Ø 26 - 28	60344S	même combinaison	60345T		60346U	x 1
			60375A	combinaison variée	60376B			x 1
Clé n°11			63861Q	Sur demande clé n°12 à 15			x 1	
Verrou électromagnétique			64274P + 60358H	60361L	60359J	60360K	x 1	
Anti-vibrateur			60485V				x 1	

Un modèle unique d'antivibrateur à pince sur du verre de 6,8,44.2. Le guidage dans la coulisse haute étant dissocié, le serrage de la pince reste parfait quelque soit les fluctuations d'épaisseur de verre.

Accessoires

Accessoires		Anodisé naturel	Commentaires	U.V.
Galet Nylon		60343R	Un modèle unique de roulement sur patère pour un mouvement lisse, sans à coup même au démarrage. Grande capacité de charge. Pas d'usure de rail.	x 1

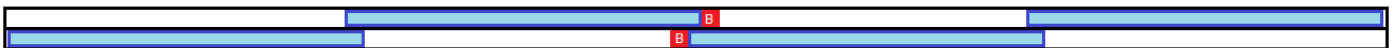
Pour assurer une stabilité maximale, les galets devront être répartis à chacune des 2 extrémités du profil (pas de galets au milieu).



60326X		60387P
Butée simple	x1	Butée gâche seule
B		BG
Utilisable avec rail trèfle		

Vitrines à suivre

Assemblage 1



Assemblage 2



Exemple



Accessoires : solutions

Désignation		Anodisé naturel	Commentaires	Nickel	Anodisé é poli	Anodisé doré	U.V.
Embout simple		60464X		-	-	-	x 1
Serrure mécanique réversible			même combinaison	-	60487X 60482S	60483T	x 1
		60481R	combinaison variée	-	-	-	
Serrure simple			Combinaison variée	-	63761G	63760F	x 1
Serrure à crémaillère			même combinaison	60083J	60086 M	-	x1
				chromé	Argent	doré	U.V.
Tirette		rectangle	autocollante	69925G	69928K	69929L	x 10
		ronde		-	69918Y	69919Z	x 10

Kits SECURITRACK 3 décors

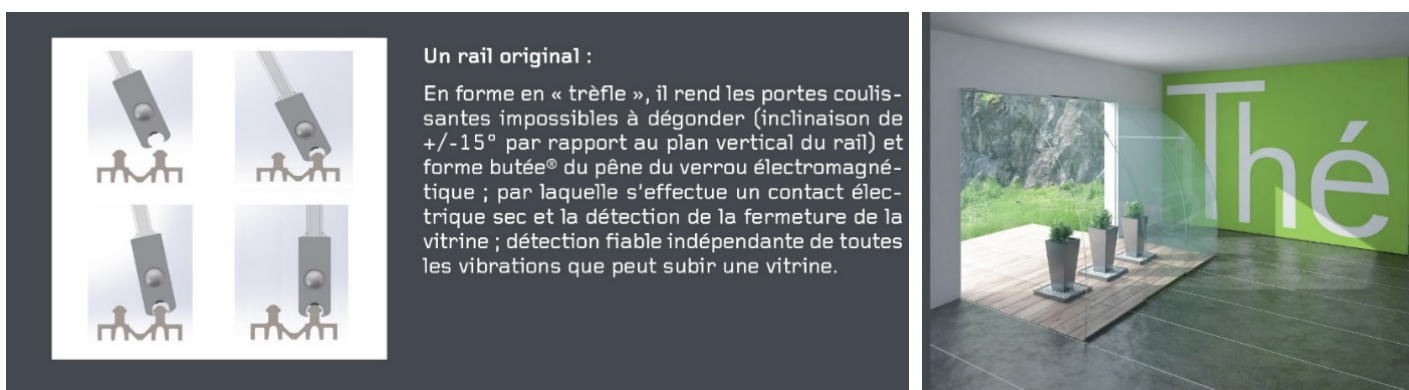


Désignation	Anodisé naturel	Anodisé Inox brossé	Anodisé doré
1m45	607 00A	607 03D	607 02C
1m38	607 07J	607 06H	607 05G

Autre montage possible : double rail et sabot



Serrure bouton «à batteuse crochet» penne rétractable à l'ouverture. Elle offre une protection contre les manipulations : écartement, arrachement, rotation.
Serrage aluminium sur verre suivant brevet Adler®.



Un rail original :

En forme en « trèfle », il rend les portes coulissantes impossibles à dégonder (inclinaison de +/-15° par rapport au plan vertical du rail) et forme butée® du pêne du verrou électromagnétique ; par laquelle s'effectue un contact électrique sec et la détection de la fermeture de la vitrine ; détection fiable indépendante de toutes les vibrations que peut subir une vitrine.

Utiliser le configurateur pour obtenir un devis et données techniques :

https://www.adler-sa.fr/projets/vitrine/vitrine_1.asp

- portes coulissantes
- espace client
- mot de passe



www.adler-sa.fr

admin1@adler-sa.com

Tél. : + 33 (0)1 60 03 62 00

Fax : + 33 (0)1 60 03 62 49

Z.A. La Barogne • 9 Av. des 22 Arpents

77230 Moussy le Neuf • France

SAS au capital de 2 014 000 euros - RCS Meaux 562 054 957