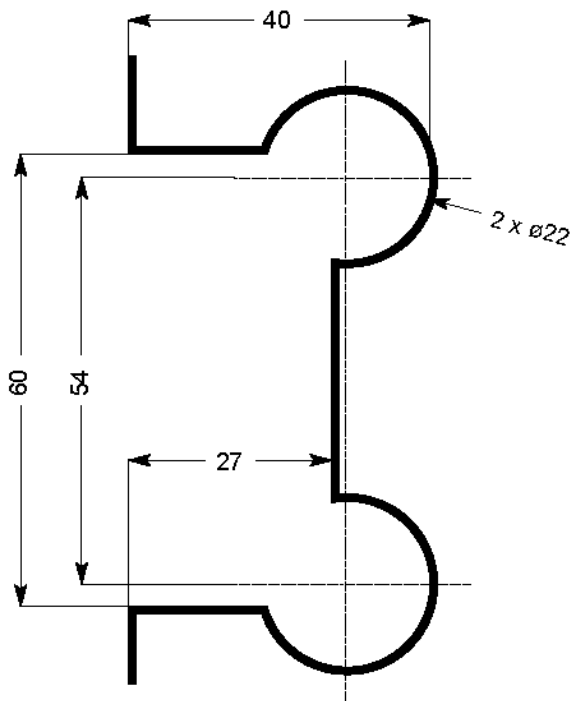


Sur le fixe / On mounting panel / Sobre el fijo / Für Festvolumen



Sur l'ouvrant, encoche 648 02N ( normale ou approfondie)  
Cutouts on hinged panel : 648 02N ( normal or deeper)  
Sobre la puerta, encaje 648 02N (normal ó profunda)  
Einschnitt für Tür : 648 02N ( normal oder vertieft)